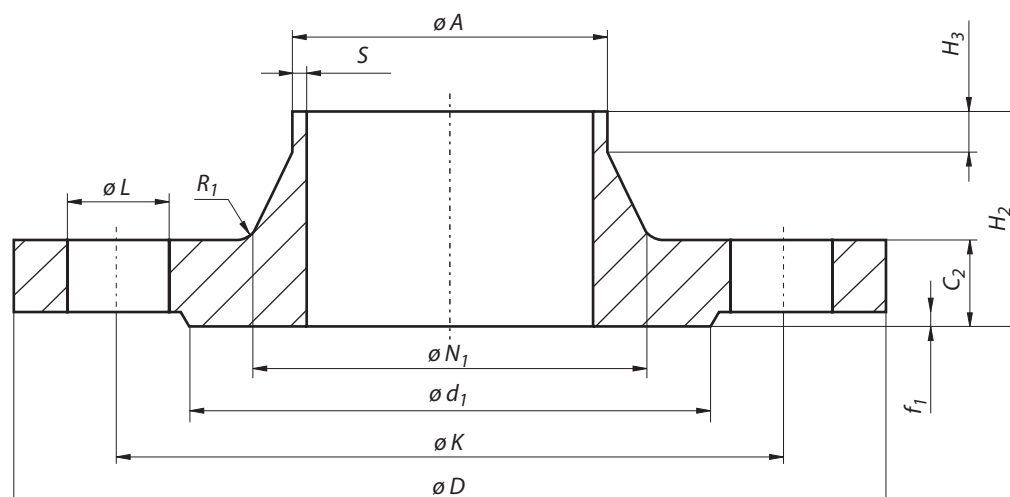


Kołnierz z szyjką do przyspawania

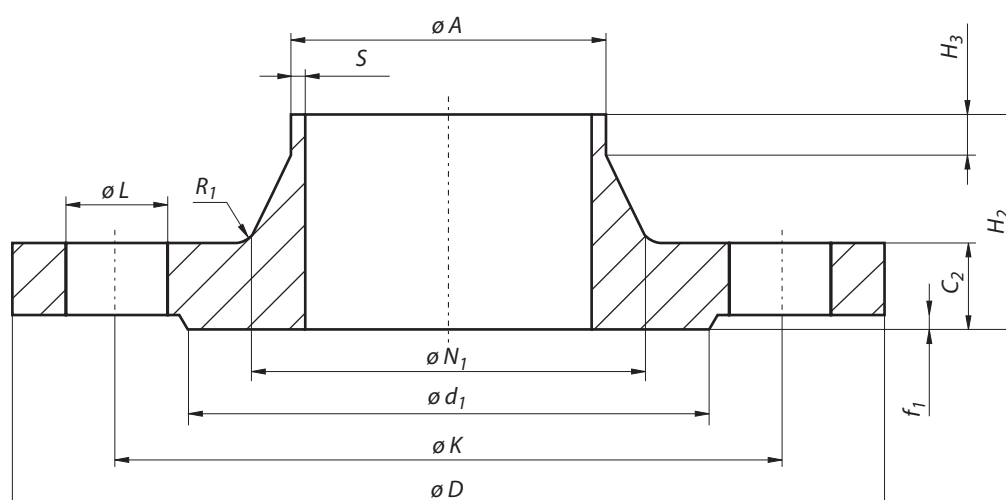


Oznaczenie kołnierza z szyjką do przyspawania (typu 11)
z powierzchnią uszczelniającą typu B1, o wielkości nominalnej DN 400,
wykonanego z materiału P245GH:

Kołnierz EN 1092-1/ 11 / B1 / DN 400 / PN 2,5 / P245GH

DN	A	Wymiary kołnierza				Szyjka				Przyłga		Śruby			Masa (7,85 kg/ dm ³) kg
		D	C ₂	K	H ₂	N ₁	S	R ₁	H ₃	d ₁	f ₁	Ilość	Wielkość	L	
10 do 1000	Zobacz wymiary PN 6														
1200	1219	1375	32	1320	94	1245	8,0	16	16	1280	5	32	M27	30	104
1400	1422	1575	38	1520	96	1445	8,0	16	16	1480	5	36	M27	30	133
1600	1626	1790	46	1730	102	1645	8,8	16	20	1690	5	40	M27	30	188
1800	1829	1990	46	1930	110	1845	10,0	16	20	1890	5	44	M27	30	215
2000	2032	2190	50	2130	122	2045	11,0	16	22	2090	5	48	M27	30	260
2200	2235	2405	56	2340	129	2248	11,0	18	25	2295	5	52	M30	33	332
2400	2438	2605	62	2540	143	2448	11,0	18	25	2495	5	56	M30	33	392
2600	2620	2805	64	2740	148	2648	11,0	18	25	2695	5	60	M30	33	497
2800	2820	3030	74	2960	161	2848	11,0	18	25	2910	5	64	M33	36	668
3000	3020	3230	80	3160	170	3050	11,0	18	25	3110	5	68	M33	36	772
3200	3220	3430	84	3360	180	3250	11,0	20	25	3310	5	72	M33	36	869
3400	3420	3630	90	3560	194	3450	11,0	20	28	3510	5	76	M33	36	988
3600	3620	3840	96	3770	201	3652	11,0	20	28	3720	5	80	M33	36	1156
3800	3820	4045	102	3970	212	3852	11,0	20	28	3920	5	80	M36	39	1309
4000	4020	4245	106	4170	226	4052	11,0	20	28	4120	5	84	M36	39	1441

Kołnierz z szyjką do przyspawania

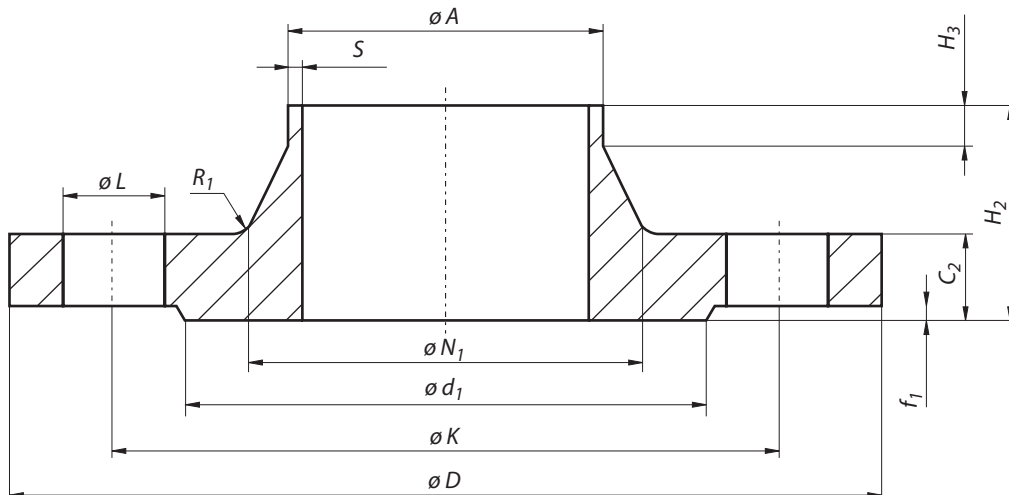


Oznaczenie kołnierza z szyjką do przyspawania (typu 11)
z powierzchnią uszczelniającą typu B1, o wielkości nominalnej DN 400,
wykonanego z materiału P245GH:

Kołnierz EN 1092-1/ 11 / B1 / DN 400 / PN 6 / P245GH

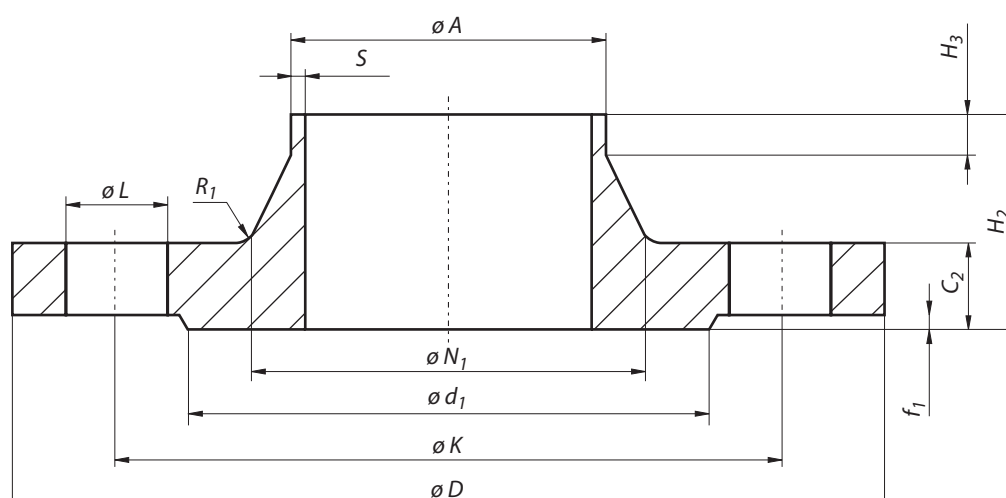
DN	A	Wymiary kołnierza				Szyjka				Przyłga		Śruby			Masa (7,85 kg/ dm ³) kg
		D	C ₂	K	H ₂	N ₁	S	R ₁	H ₃	d ₁	f ₁	Ilość	Wielkość	L	
10	17,2	75	12	50	28	26	2,0	4	6	35	2	4	M10	11	0,335
15	21,3	80	12	55	30	30	2,0	4	6	40	2	4	M10	11	0,408
20	26,9	90	14	65	32	38	2,3	4	6	50	2	4	M10	11	0,621
25	33,7	100	14	75	35	42	2,6	4	6	60	2	4	M10	11	0,762
32	42,4	120	14	90	35	55	2,6	6	6	70	2	4	M12	14	1,11
40	48,3	130	14	100	38	62	2,6	6	7	80	3	4	M12	14	1,26
50	60,3	140	14	110	38	74	2,9	6	8	90	3	4	M12	14	1,43
65	76,1	160	14	130	38	88	2,9	6	9	110	3	4	M12	14	1,77
80	88,9	190	16	150	42	102	3,2	8	10	128	3	4	M16	18	2,88
100	114,3	210	16	170	45	130	3,6	8	10	148	3	4	M16	18	3,41
125	139,7	240	18	200	48	155	4,0	8	10	178	3	8	M16	18	4,65
150	168,3	265	18	225	48	184	4,5	10	12	202	3	8	M16	18	5,5
200	219,1	320	20	280	55	236	6,3	10	15	258	3	8	M16	18	8,6
250	273	375	22	335	60	290	6,3	12	15	312	3	12	M16	18	11,7
300	323,9	440	22	395	62	342	7,1	12	15	365	4	12	M20	22	15,3
350	355,6	490	22	445	62	385	7,1	12	15	415	4	12	M20	22	20,3
400	406,4	540	22	495	65	438	7,1	12	15	465	4	16	M20	22	23,1
450	457	595	22	550	65	492	7,1	12	15	520	4	16	M20	22	27,0
500	508	645	24	600	68	538	7,1	12	15	570	4	20	M20	22	30,8
600	610	755	30	705	70	640	7,1	12	16	670	5	20	M24	26	44,0
700	711	860	30	810	76	740	8,0	12	16	775	5	24	M24	26	53,7
800	813	975	30	920	76	842	8,0	12	16	880	5	24	M27	30	64,4

Kołnierz z szyjką do przyspawania



DN	A	Wymiary kołnierza				Szyjka				Przyłga		Śruby			Masa (7,85 kg/ dm ³) kg
		D	C ₂	K	H ₂	N ₁	S	R ₁	H ₃	d ₁	f ₁	Ilość	Wielkość	L	
900	914	1075	34	1020	78	942	8,0	12	16	980	5	24	M27	30	79,2
1000	1016	1175	38	1120	82	1045	8,0	16	16	1080	5	28	M27	30	98,6
1200	1219	1405	42	1340	104	1248	8,8	16	20	1295	5	32	M30	33	152
1400	1422	1630	56	1560	114	1452	8,8	16	20	1510	5	36	M33	36	246
1600	1626	1830	63	1760	119	1655	10,0	16	20	1710	5	40	M33	36	309
1800	1829	2045	69	1970	133	1855	11,0	16	20	1920	5	44	M36	39	400
2000	2032	2265	74	2180	146	2058	12,5	16	25	2125	5	48	M39	42	516
2200	2235	2475	81	2390	154	2260	14,0	18	25	2335	5	52	M39	42	645
2400	2438	2685	87	2600	168	2462	15,0	18	25	2545	5	56	M39	42	786
2600	2620	2905	91	2810	175	2665	16,0	18	25	2750	5	60	M45	48	1021
2800	2820	3115	101	3020	188	2865	17,0	18	30	2960	5	64	M45	48	1256
3000	3020	3315	102	3220	192	3068	20,0	18	30	3160	5	68	M45	48	1404
3200	3220	3525	106	3430	202	3272	20,0	20	30	3370	5	72	M45	48	1617
3400	3420	3735	110	3640	214	3475	22,0	20	35	3580	5	76	M45	48	1877
3600	3620	3970	124	3860	229	3678	22,0	20	35	3790	5	80	M52	56	2366

Kołnierz z szyjką do przyspawania

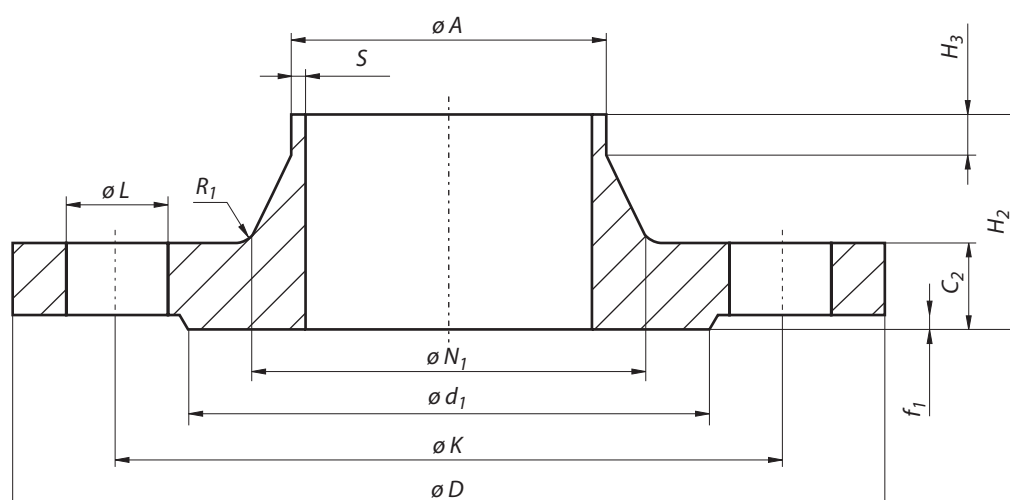


Oznaczenie kołnierza z szyjką do przyspawania (typu 11) z powierzchnią uszczelniającą typu B1, o wielkości nominalnej DN 400, wykonanego z materiału P245GH:

Kołnierz EN 1092-1/ 11 / B1 / DN 400 / PN 10 / P245GH

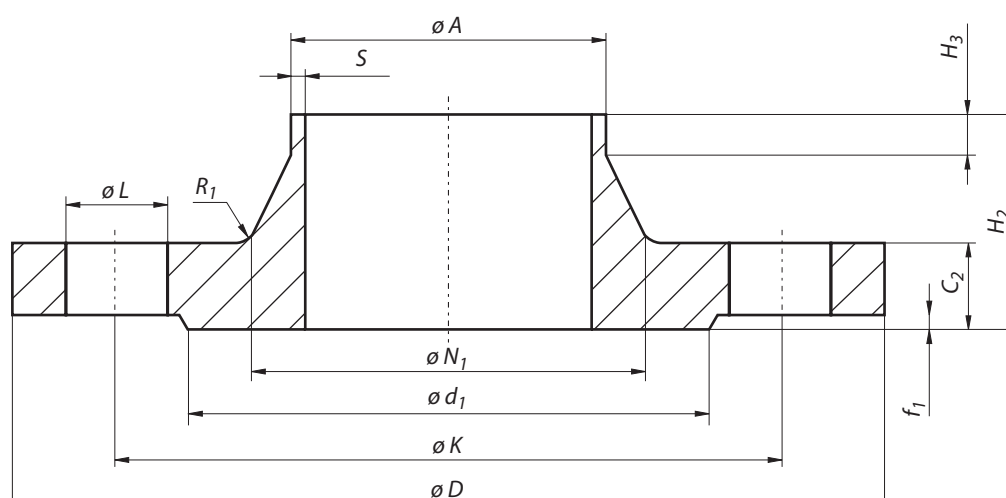
DN	A	Wymiary kołnierza				Szyjka				Przyłga		Śruby			Masa (7,85 kg/dm ³) kg
		D	C ₂	K	H ₂	N ₁	S	R ₁	H ₃	d ₁	f ₁	Ilość	Wielkość	L	
10 do 40	Zobacz wymiary PN 40														
50 do 150	Zobacz wymiary PN 16														
200	219,1	340	24	295	62	234	6,3	10	16	268	3	8	M20	22	11,6
250	273	395	26	350	68	292	6,3	12	16	320	3	12	M20	22	15,8
300	323,9	445	26	400	68	342	7,1	12	16	370	4	12	M20	22	18,3
350	355,6	505	26	460	68	385	7,1	12	16	430	4	16	M20	22	25,3
400	406,4	565	26	515	72	440	7,1	12	16	482	4	16	M24	26	30,6
450	457	615	28	565	72	488	7,1	12	16	532	4	20	M24	26	35,1
500	508	670	28	620	75	542	7,1	12	16	585	4	20	M24	26	40,5
600	610	780	30	725	82	642	8	12	18	685	5	20	M27	30	52,9
700	711	895	35	840	85	746	8,8	12	18	800	5	24	M27	30	75,8
800	813	1015	38	950	96	850	8,8	12	18	905	5	24	M30	33	102
900	914	1115	38	1050	99	950	12,5	12	20	1005	5	28	M30	33	121
1000	1016	1230	44	1160	105	1052	12,5	16	20	1110	5	28	M33	36	161
1200	1219	1455	55	1380	132	1256	12,5	16	25	1330	5	32	M36	39	258
1400	1422	1675	65	1590	143	1460	14,2	16	25	1535	5	36	M39	42	371
1600	1626	1915	75	1820	159	1666	16,0	16	25	1760	5	40	M45	48	547
1800	1829	2115	85	2020	175	1868	17,5	16	30	1960	5	44	M45	48	691

Kołnierz z szyjką do przyspawania



DN	A	Wymiary kołnierza				Szyjka				Przyłga		Śruby			Masa (7,85 kg/ dm ³) kg
		D	C ₂	K	H ₂	N ₁	S	R ₁	H ₃	d ₁	f ₁	Ilość	Wielkość	L	
2200	2235	2550	100	2440	202	2275	20,0	18	35	2370	5	52	M52	56	1073
2400	2438	2760	110	2650	218	2478	22,2	18	35	2570	5	56	M52	56	1329
2600	2620	2960	110	2850	224	2680	25,0	18	40	2780	5	60	M52	56	1574
2800	2820	3180	124	3070	244	2882	25,0	18	40	3000	5	64	M52	56	1987
3000	3020	3405	132	3290	257	3085	32,0	18	45	3210	5	68	M56	62	2476

Kołnierz z szyjką do przyspawania

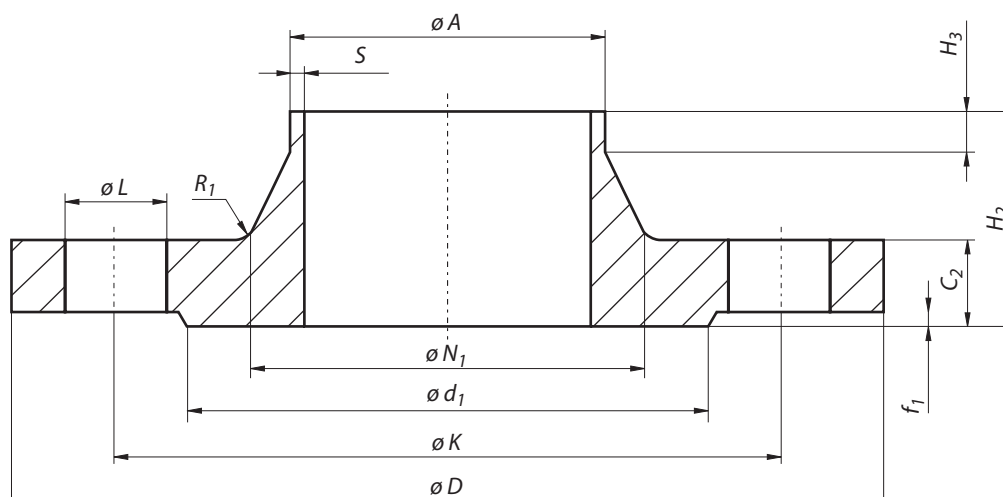


Oznaczenie kołnierza z szyjką do przyspawania (typu 11)
z powierzchnią uszczelniającą typu B1, o wielkości nominalnej DN 400,
wykonanego z materiału P245GH:

Kołnierz EN 1092-1/ 11 / B1 / DN 400 / PN 16 / P245GH

DN	A	Wymiary kołnierza				Szyjka				Przyłga		Śruby			Masa (7,85 kg/ dm ³) kg
		D	C ₂	K	H ₂	N ₁	S	R ₁	H ₃	d ₁	f ₁	Ilość	Wielkość	L	
10 do 40	Zobacz wymiary PN 40														
50	60,3	165	18	125	45	74	2,9	6	8	102	3	4	M16	18	2,53
65	76,1	185	18	145	45	92	2,9	6	10	122	3	8**	M16	18	3,03
80	88,9	200	20	160	50	105	3,2	6	10	138	3	8	M16	18	3,92
100	114,3	220	20	180	52	131	3,6	8	12	158	3	8	M16	18	4,62
125	139,7	250	22	210	55	156	4,0	8	12	188	3	8	M16	18	6,30
150	168,3	285	22	240	55	184	4,5	10	12	212	3	8	M20	22	7,81
200	219,1	340	24	295	62	235	6,3	10	16	268	3	12	M20	22	11,5
250	273	405	26	355	70	292	6,3	12	16	320	3	12	M24	26	16,7
300	323,9	460	28	410	78	344	7,1	12	16	378	4	12	M24	26	22,1
350	355,6	520	30	470	82	390	8,0	12	16	438	4	16	M24	26	32,8
400	406,4	580	32	525	85	445	8,0	12	16	490	4	16	M27	30	41,1
450	457	640	34	585	83	490	8,0	12	16	550	4	20	M27	30	48,5
500	508	715	36	650	84	548	8,0	12	16	610	4	20	M30	33	63,4
600	610	840	40	770	88	670	10,0	12	18	725	5	20	M33	36	96,0
700	711	910	40	840	104	755	10,0	12	18	795	5	24	M33	36	96,5
800	813	1025	41	950	108	855	12,5	12	20	900	5	24	M36	39	122
900	914	1125	48	1050	118	955	12,5	12	20	1000	5	28	M36	39	155
1000	1016	1255	59	1170	137	1058	12,5	16	22	1115	5	28	M39	42	233
1200	1219	1485	78	1390	160	1262	14,2	16	30	1330	5	32	M45	48	390

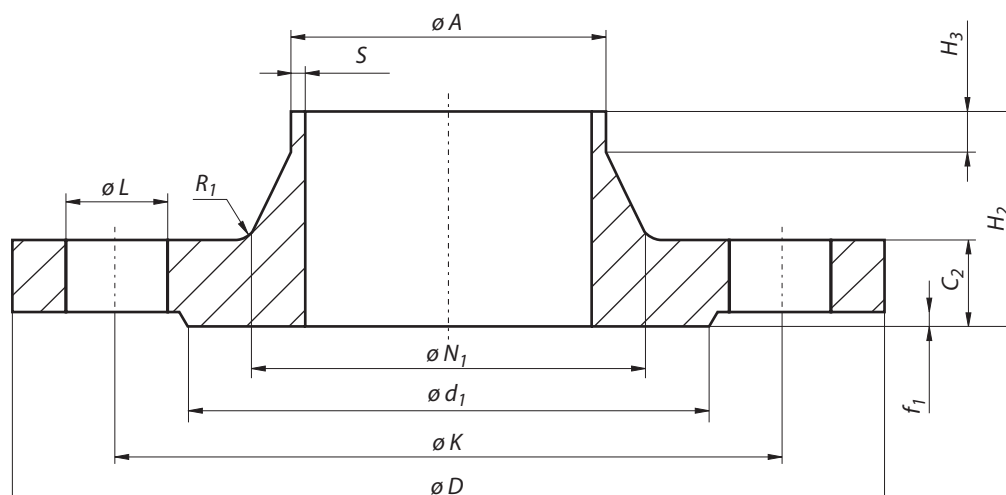
Kołnierz z szyjką do przyspawania



DN	A	Wymiary kołnierza				Szyjka				Przylga		Śruby			Masa (7,85 kg/ dm ³) kg
		D	C ₂	K	H ₂	N ₁	S	R ₁	H ₃	d ₁	f ₁	Ilość	Wielkość	L	
1400	1422	1685	84	1590	177	1465	16,0	16	30	1530	5	36	M45	48	495
1600	1626	1930	102	1820	204	1668	17,5	16	35	1750	5	40	M52	56	760
1800	1829	2130	110	2020	218	1870	20,0	16	35	1950	5	44	M52	56	929
2000	2032	2345	124	2230	238	2072	22,0	16	40	2150	5	48	M56	62	1185

** według EN 1092-2 i EN 1092-3 kołnierze o tym DN i PN mogą być dostarczane z 4 otworami.
Gdy wymagane są kołnierze stalowe z 4 otworami, to mogą być one dostarczone po uzgodnieniu między producentem kołnierzy a zamawiającym.

Kołnierz z szyjką do przyspawania

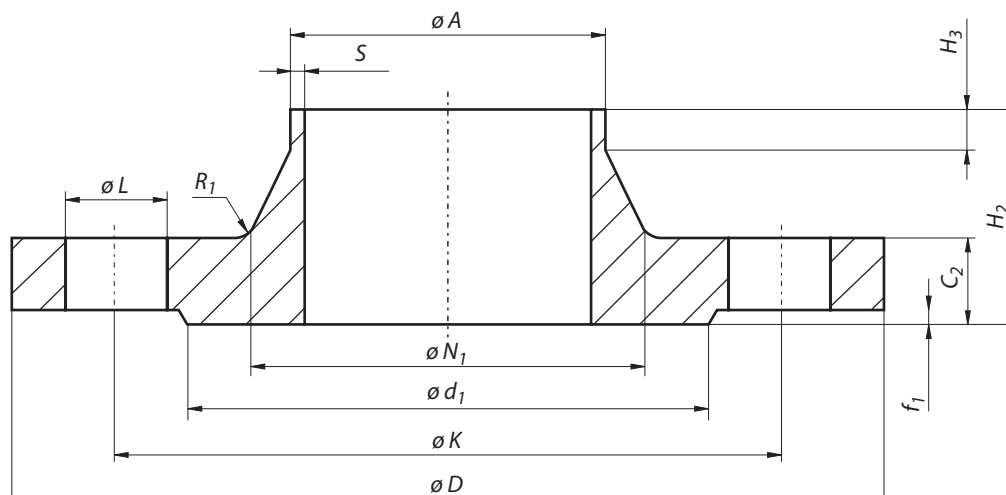


Oznaczenie kołnierza z szyjką do przyspawania (typu 11) z powierzchnią uszczelniającą typu B1, o wielkości nominalnej DN 400, wykonanego z materiału P245GH:

Kołnierz EN 1092-1/ 11 / B1 / DN 400 / PN 25 / P245GH

DN	A	Wymiary kołnierza				Szyjka				Przyłga		Śruby			Masa (7,85 kg/dm ³) kg
		D	C ₂	K	H ₂	N ₁	S	R ₁	H ₃	d ₁	f ₁	Ilość	Wielkość	L	
10 do 150	Zobacz wymiary PN 40														
200	219,1	360	30	310	80	244	6,3	10	16	278	3	12	M24	26	17,1
250	273	425	32	370	88	298	7,1	12	18	335	3	12	M27	30	24,3
300	323,9	485	34	430	92	352	8,0	12	18	395	4	16	M27	30	31,8
350	355,6	555	38	490	100	398	8,0	12	20	450	4	16	M30	33	48,8
400	406,4	620	40	550	110	452	8,8	12	20	505	4	16	M33	36	63,3
450	457	670	46	600	110	500	8,8	12	20	555	4	20	M33	36	76,0
500	508	730	48	660	125	558	10,0	12	20	615	4	20	M33	36	97,0
600	610	845	48	770	125	660	11,0	12	20	720	5	20	M36	39	121
700	711	960	50	875	129	760	14,2	12	20	820	5	24	M39	42	155
800	813	1085	53	990	138	864	16,0	12	22	930	5	24	M45	48	205
900	914	1185	57	1090	148	968	17,5	12	24	1030	5	28	M45	48	249
1000	1016	1320	63	1210	160	1070	20,0	16	24	1140	5	28	M52	56	338

Kołnierz z szyjką do przyspawania

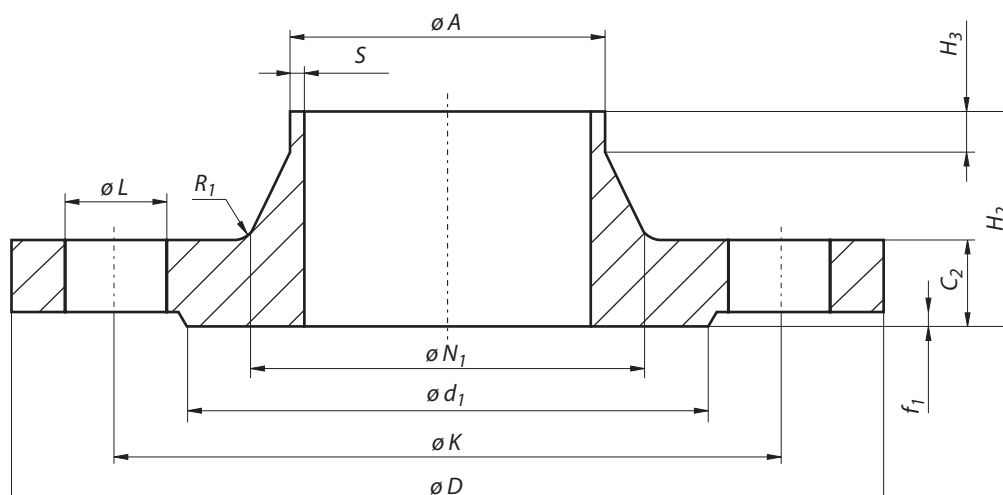


Oznaczenie kołnierza z szyjką do przyspawania (typu 11)
z powierzchnią uszczelniającą typu B1, o wielkości nominalnej DN 400,
wykonanego z materiału P245GH:

Kołnierz EN 1092-1/ 11 / B1 / DN 400 / PN 40 / P245GH

DN	A	Wymiary kołnierza				Szyjka				Przyłga		Śruby			Masa (7,85 kg/dm ³) kg
		D	C2	K	H ₂	N ₁	S	R ₁	H ₃	d ₁	f ₁	Ilość	Wielkość	L	
10	17,2	90	16	60	35	28	2,0	4	6	40	2	4	M12	14	0,678
15	21,3	95	16	65	38	32	2,0	4	6	45	2	4	M12	14	0,768
20	26,9	105	18	75	40	40	2,3	4	6	58	2	4	M12	14	1,09
25	33,7	115	18	85	40	46	2,6	4	6	68	2	4	M12	14	1,30
32	42,4	140	18	100	42	56	2,6	6	6	78	2	4	M16	18	1,91
40	48,3	150	18	110	45	64	2,6	6	7	88	3	4	M16	18	2,15
50	60,3	165	20	125	48	75	2,9	6	8	102	3	4	M16	18	2,85
65	76,1	185	22	145	52	90	2,9	6	10	122	3	8	M16	18	3,68
80	88,9	200	24	160	58	105	3,2	8	12	138	3	8	M16	18	4,78
100	114,3	235	24	190	65	134	3,6	8	12	162	3	8	M20	22	6,46
125	139,7	270	26	220	68	162	4,0	8	12	188	3	8	M24	26	8,86
150	168,3	300	28	250	75	192	4,5	10	12	218	3	8	M24	26	11,7
200	219,1	375	34	320	88	244	6,3	10	16	285	3	12	M27	30	21,0
250	273	450	38	385	105	306	7,1	12	18	345	3	12	M30	33	34,2
300	323,9	515	42	450	115	362	8,0	12	18	410	4	16	M30	33	47,6
350	355,6	580	46	510	125	408	8,8	12	20	465	4	16	M33	36	69,3
400	406,4	660	50	585	135	462	11,0	12	20	535	4	16	M36	39	98
450	457	685	57	610	135	500	12,5	12	20	560	4	20	M36	39	105
500	508	755	57	670	140	562	14,2	12	20	615	4	20	M39	42	130
600	610	890	72	795	150	666	16,0	12	20	735	5	20	M45	48	209

Kołnierz z szyjką do przyspawania

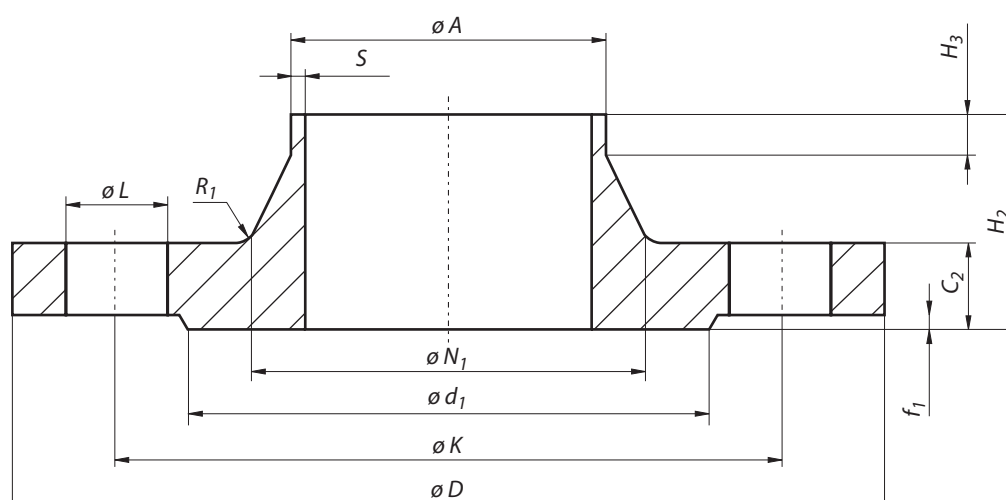


Oznaczenie kołnierza z szyjką do przyspawania (typu 11) z powierzchnią uszczelniającą typu B2, o wielkości nominalnej DN 400, wykonanego z materiału P245GH:

Kołnierz EN 1092-1/ 11 / B2 / DN 400 / PN 63 / P245GH

DN	A	Wymiary kołnierza				Szyjka				Przyłga		Śruby			Masa (7,85 kg/ dm ³) kg
		D	C ₂	K	H ₂	N ₁	S	R ₁	H ₃	d ₁	f ₁	Ilość	Wielkość	L	
10 do 40	Zobacz wymiary PN 100														
50	60,3	180	26	135	62	82	2,9	6	10	102	3	4	M20	22	4,51
65	76,1	205	26	160	68	98	3,2	6	12	122	3	8	M20	22	5,58
80	88,9	215	28	170	72	112	3,6	8	12	138	3	8	M20	22	6,68
100	114,3	250	30	200	78	138	4,0	8	12	162	3	8	M24	26	9,27
125	139,7	295	34	240	88	168	4,5	8	12	188	3	8	M27	30	14,5
150	168,3	345	36	280	95	202	5,6	10	12	218	3	8	M30	33	21,4
200	219,1	415	42	345	110	256	7,1	10	16	285	3	12	M33	36	34,1
250	273	470	46	400	125	316	8,8	12	18	345	3	12	M33	36	48,3
300	323,9	530	52	460	140	372	11,0	12	18	410	4	16	M33	36	67,5
350	355,6	600	56	525	150	420	12,5	12	20	465	4	16	M36	39	97,8
400	406,4	670	60	585	160	475	14,2	12	20	535	4	16	M39	42	129

Kołnierz z szyjką do przyspawania

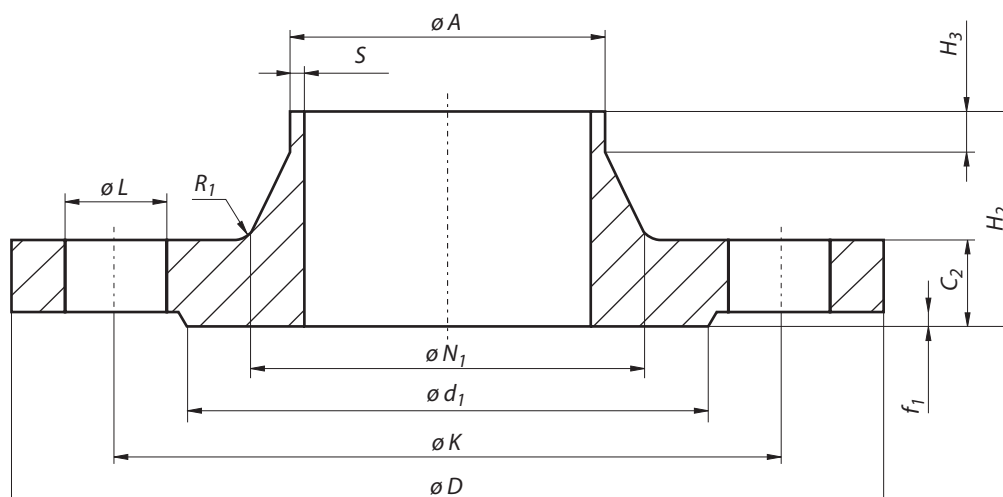


Oznaczenie kołnierza z szyjką do przyspawania (typu 11)
z powierzchnią uszczelniającą typu B2, o wielkości nominalnej DN 100,
wykonanego z materiału P245GH:

Kołnierz EN 1092-1/ 11 / B2 / DN 100 / PN 100 / P245GH

DN	A	Wymiary kołnierza				Szyjka				Przyłga		Śruby			Masa (7,85 kg/dm ³) kg
		D	C ₂	K	H ₂	N ₁	S	R ₁	H ₃	d ₁	f ₁	Ilość	Wielkość	L	
10	17,2	100	20	70	45	32	2,0	4	6	40	2	4	M12	14	1,09
15	21,3	105	20	75	45	34	2,0	4	6	45	2	4	M12	14	1,20
20	26,9	130	22	90	48	42	2,6	4	8	58	2	4	M16	18	2,02
25	33,7	140	24	100	58	52	2,6	4	8	68	2	4	M16	18	2,63
32	42,4	155	24	110	60	62	2,9	6	8	78	2	4	M20	22	3,20
40	48,3	170	26	125	62	70	2,9	6	10	88	3	4	M20	22	4,07
50	60,3	195	28	145	68	90	3,2	6	10	102	3	4	M24	26	5,82
65	76,1	220	30	170	76	108	3,6	6	12	122	3	8	M24	26	7,57
80	88,9	230	32	180	78	120	4,0	8	12	138	3	8	M24	26	8,82
100	114,3	265	36	210	90	150	5,0	8	12	162	3	8	M27	30	13,1
125	139,7	315	40	250	105	180	6,3	8	12	188	3	8	M30	33	21,0
150	168,3	355	44	290	115	210	7,1	10	12	218	3	12	M30	33	28,3
200	219,1	430	52	360	130	278	10,0	10	16	285	3	12	M33	36	50,2
250	273	505	60	430	157	340	12,5	12	18	345	3	12	M36	39	81,4
300	323,9	585	68	500	170	400	14,2	12	18	410	4	16	M39	42	118
350	355,6	655	74	560	189	460	16,0	12	20	465	4	16	M45	48	169

Kołnierz z szyjką do przyspawania

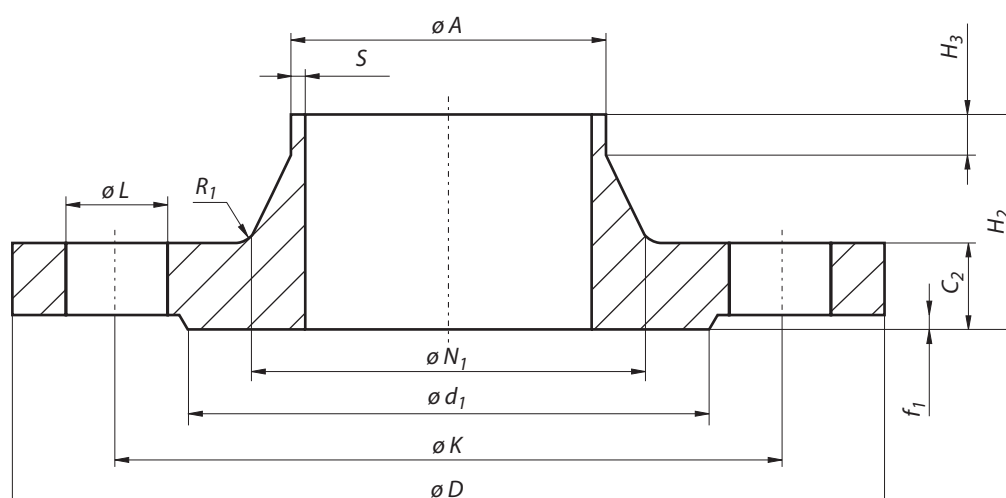


Oznaczenie kołnierza z szyjką do przyspawania (typu 11)
z powierzchnią uszczelniającą typu B2, o wielkości nominalnej DN 100,
wykonanego z materiału P245GH:

Kołnierz EN 1092-1/ 11 / B2 / DN 100 / PN 160 / P245GH

DN	A	Wymiary kołnierza				Szyjka				Przyłga		Śruby			Masa (7,85 kg/dm ³) kg
		D	C ₂	K	H ₂	N ₁	S	R ₁	H ₃	d ₁	f ₁	Ilość	Wielkość	L	
10	17,2	100	20	70	45	32	2,0	4	6	40	2	4	M12	14	1,10
15	21,3	105	20	75	45	34	2,0	4	6	45	2	4	M12	14	1,20
25	33,7	140	24	100	58	52	2,9	4	8	68	2	4	M16	18	2,64
40	48,3	170	28	125	64	70	3,6	6	10	88	3	4	M20	22	4,42
50	60,3	195	30	145	75	90	4,0	6	10	102	3	4	M24	26	6,38
65	76,1	220	34	170	82	108	5,0	6	12	122	3	8	M24	26	8,75
80	88,9	230	36	180	86	120	6,3	8	12	138	3	8	M24	26	10,3
100	114,3	265	40	210	100	150	8,0	8	12	162	3	8	M27	30	15,3
125	139,7	315	44	250	115	180	10,0	8	14	188	3	8	M30	33	24,4
150	168,3	355	50	290	128	210	12,5	10	14	218	3	12	M30	33	34,4
200	219,1	430	60	360	140	278	16,0	10	16	285	3	12	M33	36	60,7
250	273	515	68	430	155	340	20,0	12	18	345	3	12	M39	42	97,6
300	323,9	585	78	500	175	400	22,2	12	18	410	4	16	M39	42	140

Kołnierz z szyjką do przyspawania

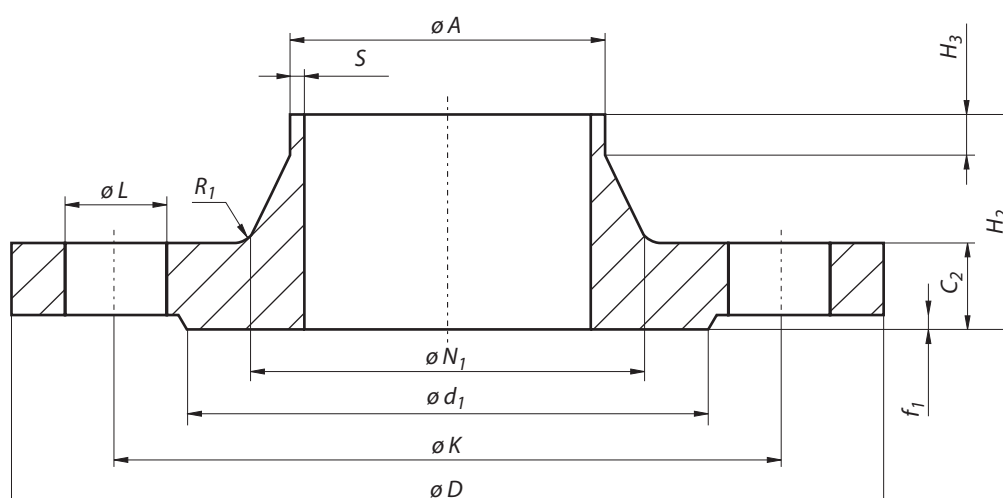


Oznaczenie kołnierza z szyjką do przyspawania (typu 11) z powierzchnią uszczelniającą typu B2, o wielkości nominalnej DN 100, wykonanego z materiału P245GH:

Kołnierz EN 1092-1/ 11 / B2 / DN 100 / PN 250 / P245GH

DN	A	Wymiary kołnierza				Szyjka				Przyłga		Śruby			Masa (7,85 kg/ dm ³) kg
		D	C ₂	K	H ₂	N ₁	S	R ₁	H ₃	d ₁	f ₁	Ilość	Wielkość	L	
10	Zobacz wymiary PN320														
15	21,3	130	26	90	60	48	2,6	4	6	45	2	4	M16	18	2,51
25	33,7	150	28	105	65	60	3,6	4	8	68	2	4	M20	22	3,58
40	48,3	185	34	135	80	84	5,0	6	10	88	3	4	M24	26	6,72
50	60,3	200	38	150	85	95	6,3	6	10	102	3	8	M24	26	8,22
65	76,1	230	42	180	95	124	8,0	6	12	122	3	8	M24	26	12,8
80	101,6	255	46	200	102	136	11,0	8	12	138	3	8	M27	30	16,5
100	127	300	54	235	120	164	14,2	8	14	162	3	8	M30	33	27,2
125	152,4	340	60	275	140	200	16,0	8	16	188	3	12	M30	33	39,0
150	177,8	390	68	320	160	240	17,5	10	18	218	3	12	M33	36	59,6
200	244,5	485	82	400	190	305	25,0	10	25	285	3	12	M39	42	110
250	298,5	585	100	490	215	385	32,0	12	30	345	3	16	M45	48	190

Kołnierz z szyjką do przyspawania

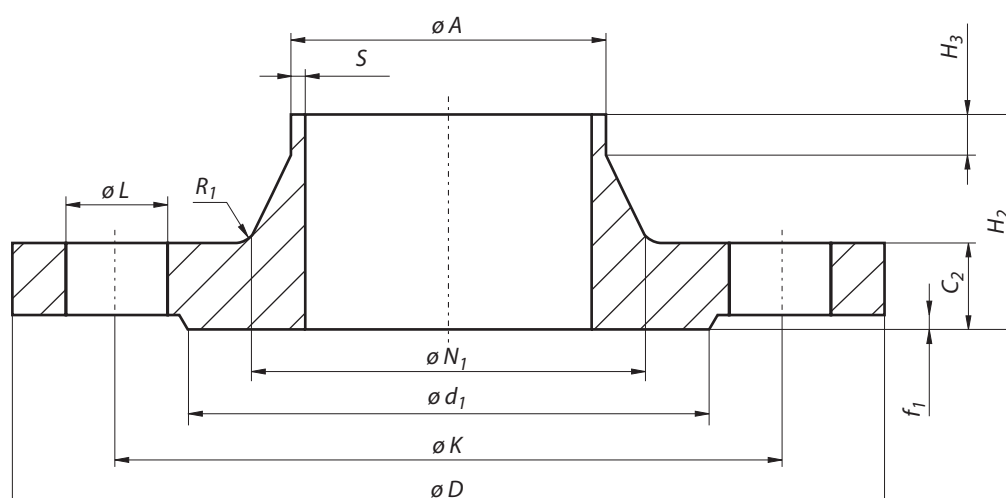


Oznaczenie kołnierza z szyjką do przyspawania (typu 11) z powierzchnią uszczelniającą typu B2, o wielkości nominalnej DN 100, wykonanego z materiału P245GH:

Kołnierz EN 1092-1/ 11 / B2 / DN 100 / PN 320 / P245GH

DN	A	Wymiary kołnierza				Szyjka				Przyłga		Śruby			Masa (7,85 kg/ dm ³) kg
		D	C ₂	K	H ₂	N ₁	S	R ₁	H ₃	d ₁	f ₁	Ilość	Wielkość	L	
10	17,2	125	24	85	58	44	2,6	4	6	40	2	4	M16	18	2,14
15	21,3	130	26	90	60	48	3,2	4	6	45	2	4	M16	18	2,53
25	33,7	160	34	115	78	68	5,0	4	8	68	2	4	M20	22	5,18
40	48,3	195	38	145	88	92	6,3	6	10	88	3	4	M24	26	8,65
50	63,5	210	42	160	100	106	8,0	6	10	102	3	8	M24	26	10,7
65	88,9	255	51	200	120	138	11,0	6	12	122	3	8	M27	30	19,5
80	101,6	275	55	220	130	156	12,5	8	14	138	3	8	M27	30	25,2
100	133	335	65	265	145	186	16,0	8	16	162	3	8	M33	36	42,5
125	168,3	380	75	310	175	230	20,0	8	20	188	3	12	M33	36	63,6
150	193,7	425	84	350	195	265	25,0	10	25	218	3	12	M36	39	91,5
200	244,5	525	103	440	235	345	30,0	10	30	285	3	16	M39	42	172
250	323,9	640	125	540	300	428	40,0	12	40	345	3	16	M48	52	312

Kołnierz z szyjką do przyspawania



Oznaczenie kołnierza z szyjką do przyspawania (typu 11)
z powierzchnią uszczelniającą typu B2, o wielkości nominalnej DN 100,
wykonanego z materiału P245GH:

Kołnierz EN 1092-1/ 11 / B2 / DN 100 / PN 400 / P245GH

DN	A	Wymiary kołnierza				Szyjka				Przyłga		Śruby			Masa (7,85 kg/dm ³) kg
		D	C ₂	K	H ₂	N ₁	S	R ₁	H ₃	d ₁	f ₁	Ilość	Wielkość	L	
10	17,2	125	28	85	65	48	3,6	4	8	40	2	4	M16	18	2,55
15	26,9	145	30	100	68	56	5,0	4	8	45	2	4	M20	22	3,62
25	42,4	180	38	130	90	82	7,1	4	10	68	2	4	M24	26	7,45
40	60,3	220	48	165	110	106	10,0	6	12	88	3	4	M27	30	14,1
50	76,1	235	52	180	120	120	12,5	6	15	102	3	8	M27	30	16,7
65	101,6	290	64	225	135	158	16,0	6	18	122	3	8	M30	33	31,6
80	114,3	305	68	240	150	174	17,5	8	20	138	3	8	M30	33	38,4
100	139,7	370	80	295	175	216	22,2	8	25	162	3	8	M36	39	67,3
125	193,7	415	92	340	200	258	30,0	8	30	188	3	12	M36	39	94,5
150	219,1	475	105	390	225	302	35,0	10	35	218	3	12	M39	42	145
200	273,0	585	130	490	280	388	40,0	10	40	285	3	16	M45	48	270