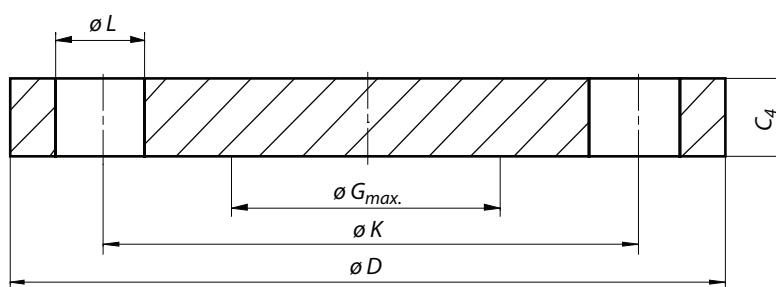


Kołnierz zaślepiający

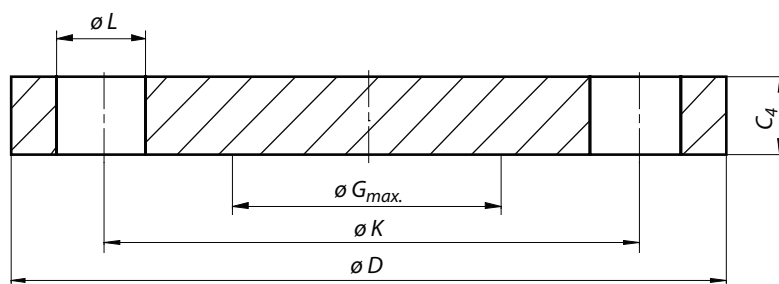


Oznaczenie kołnierza zaślepiającego (typu 05)
z powierzchnią uszczelniającą typu A, o wielkości nominalnej DN 300,
wykonanego z materiału P245GH:

Kołnierz EN 1092-1/ 05 / A / DN 300 / PN 2,5 / P245GH

DN	Wymiary kołnierza			Śruby			G_{max}	Masa (7,85 kg/ dm ³)kg
	D	C_4	K	Ilość	Wielkość	L		
10 do 1000	Zobacz wymiary PN 6							
1200	1375	50	1320	32	M27	30	1160	574

Kołnierz zaślepiający

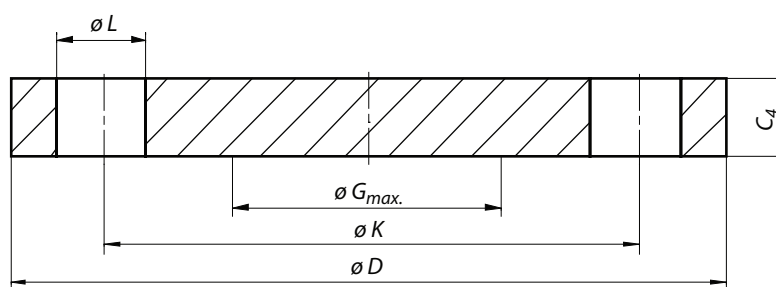


Oznaczenie kołnierza zaślepiającego (typu 05)
z powierzchnią uszczelniającą typu A, o wielkości nominalnej DN 300,
wykonanego z materiału P245GH:

Kołnierz EN 1092-1/ 05 / A / DN 300 / PN 6 / P245GH

DN	Wymiary kołnierza			Śruby			G_{max}	Masa (7,85 kg/dm ³)kg
	D	C_4	K	Ilość	Wielkość	L		
10	75	12	50	4	M10	11	-	0,380
15	80	12	55	4	M10	11	-	0,438
20	90	14	65	4	M10	11	-	0,657
25	100	14	75	4	M10	11	-	0,821
32	120	14	90	4	M12	14	-	1,18
40	130	14	100	4	M12	14	-	1,39
50	140	14	110	4	M12	14	-	1,62
65	160	14	130	4	M12	14	55	2,14
80	190	16	150	4	M16	18	70	3,43
100	210	16	170	4	M16	18	90	4,22
125	240	18	200	8	M16	18	115	6,10
150	265	18	225	8	M16	18	140	7,51
200	320	20	280	8	M16	18	190	12,3
250	375	22	335	12	M16	18	235	18,5
300	440	22	395	12	M20	22	285	25,5
350	490	22	445	12	M20	22	330	31,8
400	540	22	495	16	M20	22	380	38,5
450	595	24	550	16	M20	22	425	51,2
500	645	24	600	20	M20	22	475	60,1
600	755	30	705	20	M24	26	575	103
700	860	40	810	24	M24	26	670	178
800	975	44	920	24	M27	30	770	252
900	1075	48	1020	24	M27	30	860	336
1000	1175	52	1120	28	M27	30	960	435
1200	1405	60	1340	32	M30	33	1160	717
1400	1630	68	1560	36	M33	36	1346	1094
1600	1830	76	1760	40	M33	36	1546	1545
1800	2045	84	1970	44	M36	39	1746	2131
2000	2265	92	2180	48	M39	42	1950	2862

Kołnierz zaślepiający

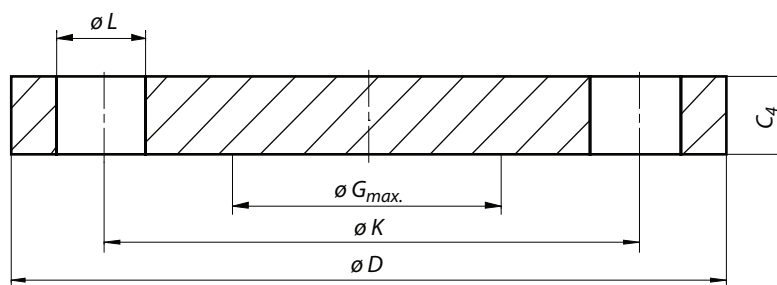


Oznaczenie kołnierza zaślepiającego (typu 05)
z powierzchnią uszczelniającą typu A, o wielkości nominalnej DN 300,
wykonanego z materiału P245GH:

Kołnierz EN 1092-1/ 05 / A / DN 300 / PN 10 / P245GH

DN	Wymiary kołnierza			Śruby			G_{max}	Masa (7,85 kg/dm ³)kg
	D	C_4	K	Ilość	Wielkość	L		
10 do 40	Zobacz wymiary PN 40							
50 do 150	Zobacz wymiary PN 16							
200	340	24	295	8	M20	22	190	16,5
250	395	26	350	12	M20	22	235	24,1
300	445	26	400	12	M20	22	285	30,8
350	505	26	460	16	M20	22	330	39,6
400	565	26	515	16	M24	26	380	49,4
450	615	28	565	20	M24	26	425	63,0
500	670	28	620	20	M24	26	475	75,2
600	780	34	725	20	M27	30	575	124
700	895	38	840	24	M27	30	670	183
800	1015	48	950	24	M30	33	770	297
900	1115	50	1050	28	M30	33	860	374
1000	1230	54	1160	28	M33	36	960	492
1200	1455	66	1380	32	M36	39	1160	842

Kołnierz zaślepiający



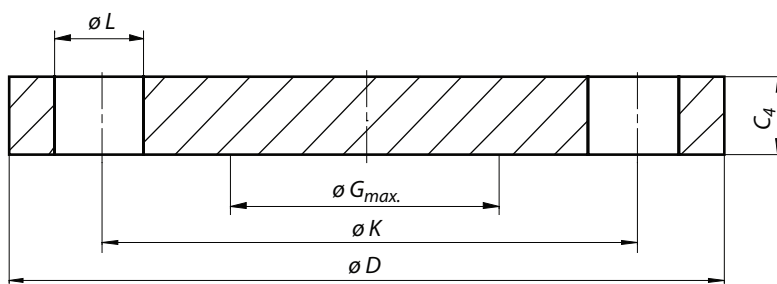
Oznaczenie kołnierza zaślepiającego (typu 05)
z powierzchnią uszczelniającą typu A, o wielkości nominalnej DN 300,
wykonanego z materiału P245GH:

Kołnierz EN 1092-1/ 05 / A / DN 300 / PN 16 / P245GH

DN	Wymiary kołnierza			Śruby			G_{max}	Masa (7,85 kg/dm ³) kg
	D	C4	K	Ilość	Wielkość	L		
10 do 40	Zobacz wymiary PN 40							
50	165	18	125	4	M16	18	-	2,88
65	185	18	145	8**	M16	18	55	3,51
80	200	20	160	8	M16	18	70	4,61
100	220	20	180	8	M16	18	90	5,65
125	250	22	210	8	M16	18	115	8,13
150	285	22	240	8	M20	22	140	10,5
200	340	24	295	12	M20	22	190	16,2
250	405	26	355	12	M24	26	235	25,0
300	460	28	410	12	M24	26	285	35,1
350	520	30	470	16	M24	26	330	48,0
400	580	32	525	16	M27	30	380	63,5
450	640	40	585	20	M27	30	425	96,6
500	715	44	650	20	M30	33	475	133
600	840	54	770	20	M33	36	575	226
700	910	58	840	24	M33	36	670	285
800	1025	62	950	24	M36	39	770	388
900	1125	64	1050	28	M36	39	860	483
1000	1255	68	1170	28	M39	42	960	640

** według EN 1092-2 i EN 1092-3 kołnierze o tym DN i PN mogą być dostarczane z 4 otworami.
Gdy wymagane są kołnierze stalowe z 4 otworami, to mogą być one dostarczone po uzgodnieniu między producentem kołnierzy a zamawiającym.

Kołnierz zaślepiający

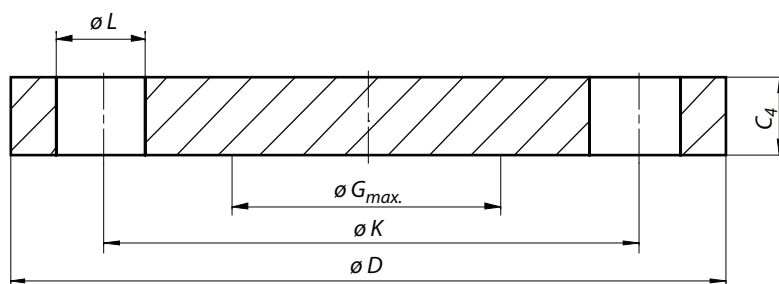


Oznaczenie kołnierza zaślepiającego (typu 05)
z powierzchnią uszczelniającą typu A, o wielkości nominalnej DN 300,
wykonanego z materiału P245GH:

Kołnierz EN 1092-1/ 05 / A / DN 300 / PN 25 / P245GH

DN	Wymiary kołnierza			Śruby			G_{max}	Masa (7,85 kg/dm ³)kg
	D	C_4	K	Ilość	Wielkość	L		
10 do 150	Zobacz wymiary 40							
200	360	30	310	12	M24	26	190	22,5
250	425	32	370	12	M27	30	235	33,5
300	485	34	430	16	M27	30	285	46,3
350	555	38	490	16	M30	33	332	68,1
400	620	40	550	16	M33	36	380	89,7
450	670	50	600	20	M33	36	425	130
500	730	51	660	20	M33	36	475	159
600	845	66	770	20	M36	39	575	278

Kołnierz zaślepiający

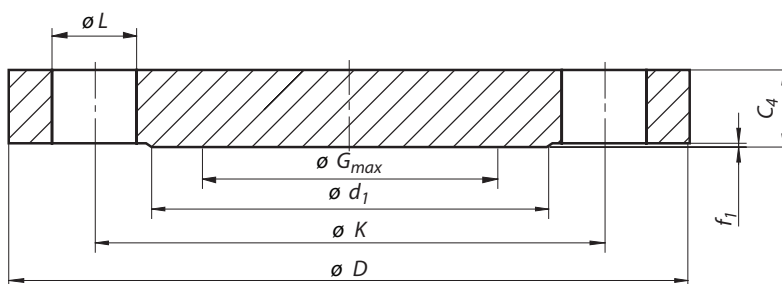


Oznaczenie kołnierza zaślepiającego (typu 05)
z powierzchnią uszczelniającą typu A, o wielkości nominalnej DN 300,
wykonanego z materiału P245GH:

Kołnierz EN 1092-1/ 05 / A / DN 300 / PN 40 / P245GH

DN	Wymiary kołnierza			Śruby			G_{max}	Masa (7,85 kg/dm ³)kg
	D	C_4	K	Ilość	Wielkość	L		
10	90	16	60	4	M12	14	-	0,722
15	95	16	65	4	M12	14	-	0,813
20	105	18	75	4	M12	14	-	1,14
25	115	18	85	4	M12	14	-	1,38
32	140	18	100	4	M16	18	-	2,03
40	150	18	110	4	M16	18	-	2,35
50	165	20	125	4	M16	18	-	3,20
65	185	22	145	8	M16	18	55	4,29
80	200	24	160	8	M16	18	70	5,54
100	235	24	190	8	M20	22	90	7,60
125	270	26	220	8	M24	26	115	10,8
150	300	28	250	8	M24	26	140	14,6
200	375	36	320	12	M27	30	190	28,8
250	450	38	385	12	M30	33	235	44,4
300	515	42	450	16	M30	33	285	64,2
350	580	46	510	16	M33	36	330	89,5
400	660	50	585	16	M36	39	380	127
450	685	57	610	20	M36	39	425	154
500	755	57	670	20	M39	42	475	188
600	890	72	795	20	M45	48	575	331

Kołnierz zaślepiający

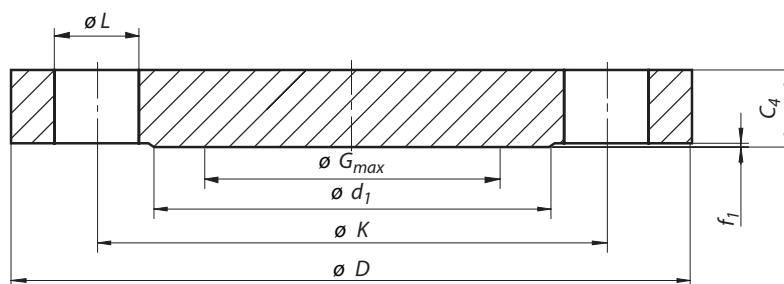


Oznaczenie kołnierza zaślepiającego (typu 05)
z powierzchnią uszczelniającą typu B2, o wielkości nominalnej DN 300,
wykonanego z materiału P245GH:

Kołnierz EN 1092-1/ 05 / B2 / DN 300 / PN 63 / P245GH

DN	Wymiary kołnierza			Śruby			Przyłga			Masa (7,85 kg/dm ³) kg
	D	C ₄	K	Ilość	Wielkość	L	G _{max}	d ₁	f ₁	
10 do 40	Zobacz wymiary PN 100									
50	180	26	135	4	M20	22	-	102	3	4,52
65	205	26	160	8	M20	22	45	122	3	5,69
80	215	28	170	8	M20	22	60	138	3	6,89
100	250	30	200	8	M24	26	80	162	3	10,0
125	295	34	240	8	M27	30	105	188	3	15,9
150	345	36	280	8	M30	33	130	218	3	23,3
200	415	42	345	12	M33	36	180	285	3	39,2
250	470	46	400	12	M33	36	220	345	3	56,7
300	530	52	460	16	M33	36	270	410	4	81,2
350	600	56	525	16	M36	39	310	465	4	113
400	670	60	585	16	M39	42	360	535	4	152

Kołnierz zaślepiający



Oznaczenie kołnierza zaślepiającego (typu 05)
z powierzchnią uszczelniającą typu B2, o wielkości nominalnej DN 300,
wykonanego z materiału P245GH:

Kołnierz EN 1092-1/ 05 / B2 / DN 300 / PN 100 / P245GH

DN	Wymiary kołnierza			Śruby			Przyłga			Masa (7,85 kg/dm ³) kg
	D	C ₄	K	Ilość	Wielkość	L	G _{max}	d ₁	f ₁	
10	100	20	70	4	M12	14	-	40	2	1,04
15	105	20	75	4	M12	14	-	45	2	1,16
20	130	22	90	4	M16	18	-	58	2	1,97
25	140	24	100	4	M16	18	-	68	2	2,54
32	155	24	110	4	M20	22	-	78	2	3,07
40	170	26	125	4	M20	22	-	88	3	3,97
50	195	28	145	4	M24	26	-	102	3	5,64
65	220	30	170	8	M24	26	45	122	3	7,44
80	230	32	180	8	M24	26	60	138	3	8,85
100	265	36	210	8	M27	30	80	162	3	13,3
125	315	40	250	8	M30	33	105	188	3	21,3
150	355	44	290	12	M30	33	130	218	3	29,4
200	430	52	360	12	M33	36	180	285	3	52,7
250	505	60	430	12	M36	39	210	345	3	85,4
300	585	68	500	16	M39	42	260	410	4	128
350	655	74	560	16	M45	48	300	465	4	175