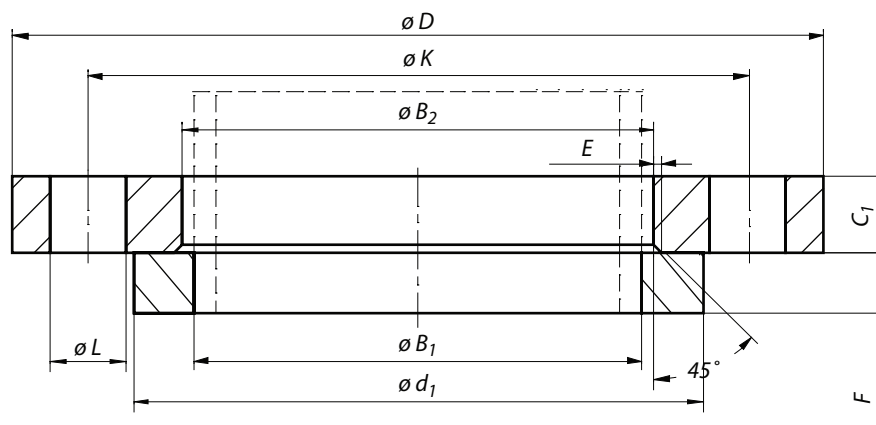


Kołnierz płaski luźny z pierścieniem płaskim do przyspawania



Oznaczenie kołnierza płaskiego luźnego (typu 02)
z powierzchnią uszczelniającą typu A, o wielkości nominalnej DN 400,
wykonanego z materiału P245GH:

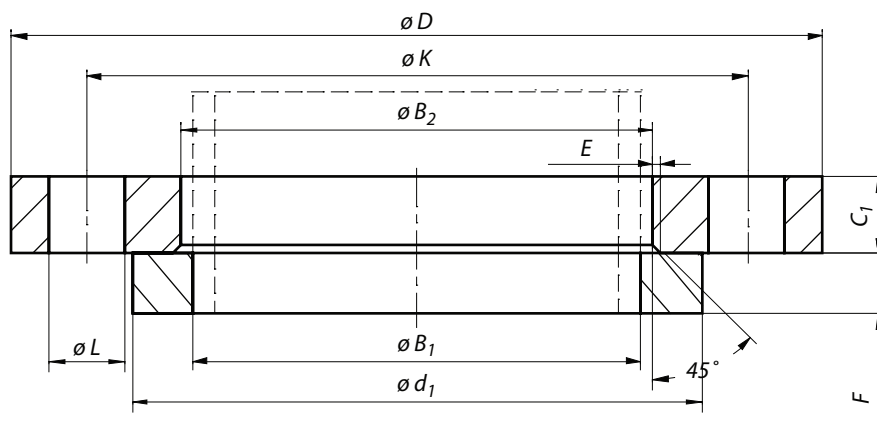
Kołnierz EN 1092-1 / 02 / A / DN 400 / PN 2,5 / P245GH:

Oznaczenie pierścienia płaskiego do przyspawania (typu 32)
o wielkości nominalnej DN 400, wykonanego z materiału P245GH:

Pierścień EN 1092-1 / 32 / DN 400 / PN 2,5 / P245GH:

DN	Wymiary kołnierza					Śruby			Pierścień			Masa (7,85 kg/dm ³)	
	D	B ₂	C ₁	K	E	Ilość	Wielkość	L	d ₁	B ₁	F	Kołnierz kg	Pierścień kg
10 do 600	Zobacz wymiary PN 6												

Kołnierz płaski luźny z pierścieniem płaskim do przyspawania



Oznaczenie kołnierza płaskiego luźnego (typu 02)
z powierzchnią uszczelniającą typu A, o wielkości nominalnej DN 400,
wykonanego z materiału P245GH:

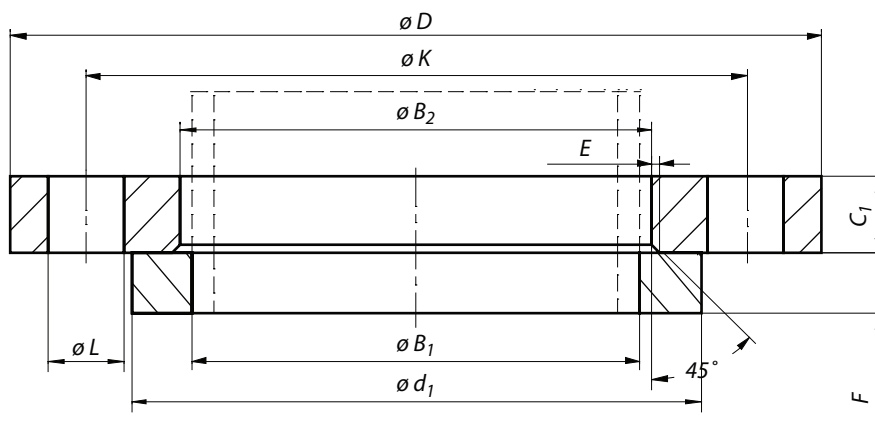
Kołnierz EN 1092-1 / 02 / A / DN 400 / PN 6 / P245GH:

Oznaczenie pierścienia płaskiego do przyspawania (typu 32),
o wielkości nominalnej DN 400, wykonanego z materiału P245GH:

Pierścień EN 1092-1 / 32 / DN 400 / PN 6 / P245GH:

DN	Wymiary kołnierza					Śruby			Pierścień			Masa (7,85 kg/dm ³)	
	D	B ₂	C ₁	K	E	Ilość	Wielkość	L	d ₁	B ₁	F	Kołnierz kg	Pierścień kg
10	75	21	12	50	3	4	M10	11	35	18,0	10	0,345	0,056
15	80	25	12	55	3	4	M10	11	40	22,0	10	0,388	0,069
20	90	31	14	65	4	4	M10	11	50	27,5	10	0,568	0,108
25	100	38	14	75	4	4	M10	11	60	34,5	10	0,688	0,149
32	120	46	16	90	5	4	M12	14	70	43,5	10	1,12	0,185
40	130	53	16	100	5	4	M12	14	80	49,5	10	1,29	0,244
50	140	65	16	110	5	4	M12	14	90	61,5	12	1,42	0,319
65	160	81	16	130	6	4	M12	14	110	77,5	12	1,76	0,451
80	190	94	18	150	6	4	M16	18	128	90,5	12	2,84	0,606
100	210	120	18	170	6	4	M16	18	148	116,0	14	3,10	0,729
125	240	145	20	200	6	8	M16	18	178	141,5	14	4,12	1,00
150	265	174	20	225	6	8	M16	18	202	170,5	14	4,53	1,01
200	320	226	22	280	6	8	M16	18	258	221,5	16	6,51	1,73
250	375	281	24	335	8	12	M16	18	312	276,5	18	8,32	2,32
300	440	333	24	395	8	12	M20	22	365	327,5	18	11,1	2,88
350	490	365	26	445	8	12	M20	22	415	359,5	18	15,9	4,77
400	540	416	28	495	8	16	M20	22	465	411,0	20	18,8	5,83
450	595	467	30	550	8	16	M20	22	520	462,0	20	23,3	7,02
500	645	519	30	600	8	20	M20	22	570	513,5	22	24,9	8,30
600	755	622	32	705	8	20	M24	26	670	616,5	22	33,0	9,34

Kołnierz płaski luźny z pierścieniem płaskim do przyspawania



Oznaczenie kołnierza płaskiego luźnego (typu 02)
z powierzchnią uszczelniającą typu A, o wielkości nominalnej DN 400,
wykonanego z materiału P245GH:

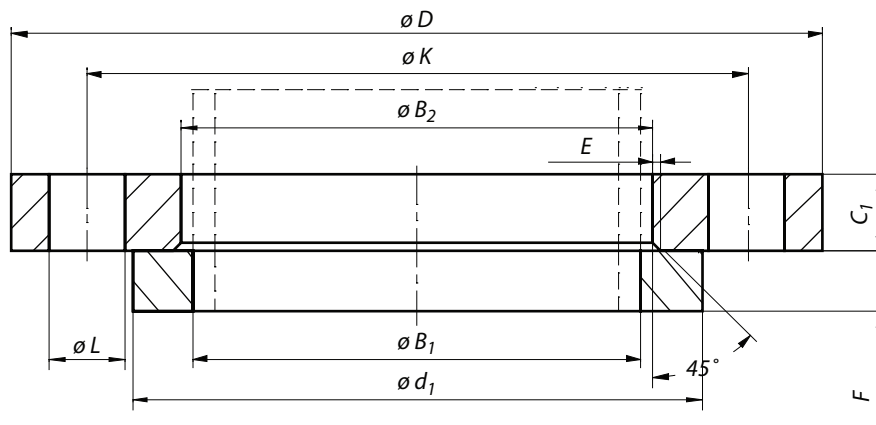
Kołnierz EN 1092-1 / 02 / A / DN 400 / PN 10 / P245GH:

Oznaczenie pierścienia płaskiego do przyspawania (typu 32)
o wielkości nominalnej DN 400, wykonanego z materiału P245GH:

Pierścień EN 1092-1 / 32 / DN 400 / PN 10 / P245GH:

DN	Wymiary kołnierza					Śruby			Pierścień			Masa (7,85 kg/dm ³)	
	D	B ₂	C ₁	K	E	Ilość	Wielkość	L	d ₁	B ₁	F	Kołnierz kg	Pierścień kg
10 do 40	Zobacz wymiary PN 40												
50 do 150	Zobacz wymiary PN 16												
200	340	226	24	295	6	8	M20	22	268	221,5	20	8,87	2,81
250	395	281	26	350	8	12	M20	22	320	276,5	22	11,2	3,52
300	445	333	26	400	8	12	M20	22	370	327,5	22	12,8	4,02
350	505	365	30	460	8	16	M20	22	430	359,5	22	19,4	7,55
400	565	416	32	515	8	16	M24	26	482	411,0	24	26,4	9,38
450	615	467	36	565	8	20	M24	26	532	462,0	24	32,2	10,3
500	670	519	38	620	8	20	M24	26	585	513,5	26	38,5	12,6
600	780	622	42	725	8	20	M27	30	685	616,5	26	52,2	14,3

Kołnierz płaski luźny z pierścieniem płaskim do przyspawania



Oznaczenie kołnierza płaskiego luźnego (typu 02)
z powierzchnią uszczelniającą typu A, o wielkości nominalnej DN 400,
wykonanego z materiału P245GH:

Kołnierz EN 1092-1 / 02 / A / DN 400 / PN 16 / P245GH:

Oznaczenie pierścienia płaskiego do przyspawania (typu 32)
o wielkości nominalnej DN 400, wykonanego z materiału P245GH:

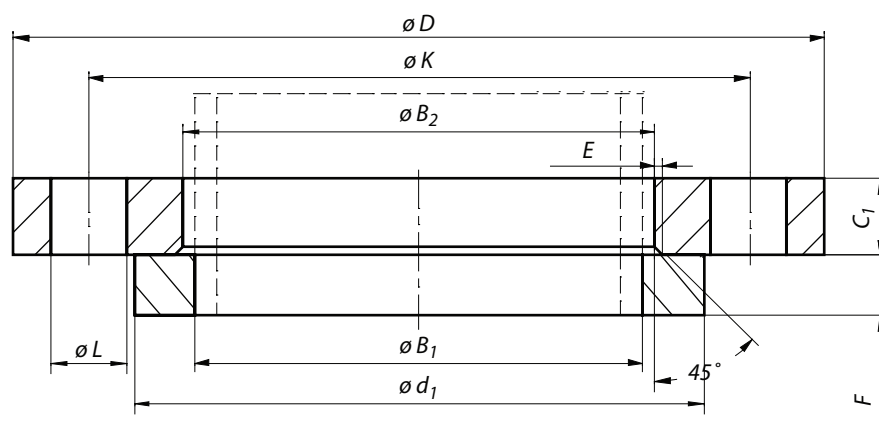
Pierścień 1092-1 / 32 / DN 400 / PN 16 / P245GH:

DN	Wymiary kołnierza					Śruby			Pierścień			Masa (7,85 kg/dm ³)	
	D	B ₂	C ₁	K	E	Ilość	Wielkość	L	d ₁	B ₁	F	Kołnierz kg	Pierścień kg
10 do 40	Zobacz wymiary PN 40												
50	165	65	20	125	5	4	M16	18	102	61,5	16	2,52	0,653
65	185	81	20	145	6	8**	M16	18	122	77,5	16	3,05	0,876
80	200	94	20	160	6	8	M16	18	138	90,5	16	3,48	1,07
100	220	120	22	180	6	8	M16	18	158	116,00	18	4,20	1,28
125	250	145	22	210	6	8	M16	18	188	141,50	18	5,21	1,70
150	285	174	24	240	6	8	M20	22	212	170,50	20	6,89	1,96
200	340	226	26	295	6	12	M20	22	268	221,50	20	9,31	2,81
250	405	281	29	355	8	12	M24	26	320	276,50	22	13,5	3,52
300	460	333	32	410	8	12	M24	26	378	327,50	24	18,0	5,27
350	520	365	35	470	8	16	M24	26	438	359,50	26	27,0	10,1
400	580	416	38	525	8	16	M27	30	490	411,00	28	34,6	12,3
450	640	467	42	585	8	20	M27	30	550	462,00	30	44,6	16,5
500	715	519	46	650	8	20	M30	33	610	513,50	32	62,0	21,4
600	840	622	55	770	8	20	M33	36	725	616,50	32	98,8	28,7

** według EN 1092-2 i EN 1092-3 kołnierze o tym DN i PN mogą być dostarczane z 4 otworami.

Gdy wymagane są kołnierze stalowe z 4 otworami, to mogą być one dostarczone po uzgodnieniu między producentem kołnierzy a zamawiającym.

Kołnierz płaski luźny z pierścieniem płaskim do przyspawania



Oznaczenie kołnierza płaskiego luźnego (typu 02)
z powierzchnią uszczelniającą typu A, o wielkości nominalnej DN 400,
wykonanego z materiału P245GH:

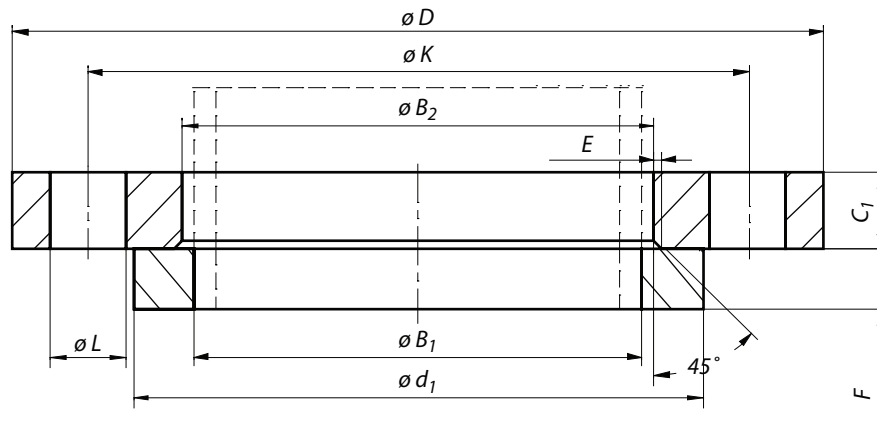
Kołnierz EN 1092-1 / 02 / A / DN 400 / PN 25 / P245GH:

Oznaczenie pierścienia płaskiego do przyspawania (typu 32)
o wielkości nominalnej DN 400, wykonanego z materiału P245GH:

Pierścień 1092-1 / 32 / DN 400 / PN 25 / P245GH:

DN	Wymiary kołnierza					Śruby			Pierścień			Masa (7,85 kg/dm ³)	
	D	B ₂	C ₁	K	E	Ilość	Wielkość	L	d ₁	B ₁	F	Kołnierz kg	Pierścień kg
10 do 150	Zobacz wymiary PN 40												
200	360	226	32	310	6	12	M24	26	278	221,5	26	13,8	4,52
250	425	281	35	370	8	12	M27	30	335	276,5	26	19,4	5,73
300	485	333	38	430	8	16	M27	30	395	327,5	28	25,5	8,42
350	555	365	42	490	8	16	M30	33	450	359,5	32	40,5	14,5
400	620	416	48	550	8	16	M33	36	505	411,0	34	56,1	18,0
450	670	467	54	600	8	20	M33	36	555	462,0	36	67,8	21,0
500	730	519	58	660	8	20	M33	36	615	513,5	38	84,6	26,8
600	845	622	68	770	8	20	M36	39	720	616,5	40	124	34,1

Kołnierz płaski luźny z pierścieniem płaskim do przyspawania



Oznaczenie kołnierza płaskiego luźnego (typu 02)
z powierzchnią uszczelniającą typu A, o wielkości nominalnej DN 400,
wykonanego z materiału P245GH:

Kołnierz EN 1092-1 / 02 / A / DN 400 / PN 40 / P245GH:

Oznaczenie pierścienia płaskiego do przyspawania (typu 32)
o wielkości nominalnej DN 400, wykonanego z materiału P245GH:

Pierścień EN 1092-1 / 32 / DN 400 / PN 40 / P245GH:

DN	Wymiary kołnierza					Śruby			Pierścień			Masa (7,85 kg/dm ³)	
	D	B ₂	C ₁	K	E	Ilość	Wielkość	L	d ₁	B ₁	F	Kołnierz kg	Pierścień kg
10	90	21	14	60	3	4	M12	14	40	18,0	12	0,591	0,094
15	95	25	14	65	3	4	M12	14	45	22,0	12	0,654	0,114
20	105	31	16	75	4	4	M12	14	58	27,5	14	0,909	0,225
25	115	38	16	85	4	4	M12	14	68	34,5	14	1,08	0,296
32	140	47	18	100	5	4	M16	18	78	43,5	14	1,77	0,362
40	150	53	18	110	5	4	M16	18	88	49,5	14	2,02	0,457
50	165	65	20	125	5	4	M16	18	102	61,5	16	2,65	0,653
65	185	81	22	145	6	8	M16	18	122	77,5	16	3,36	0,876
80	200	94	24	160	6	8	M16	18	138	90,5	18	4,18	1,20
100	235	120	26	190	6	8	M20	22	162	116,0	20	5,87	1,58
125	270	145	28	220	6	8	M24	26	188	141,5	22	7,95	2,08
150	300	174	30	250	6	8	M24	26	218	170,5	24	9,97	2,73
200	375	226	36	320	6	12	M27	30	285	221,5	28	17,4	5,55
250	450	281	42	385	8	12	M30	33	345	276,5	30	28,4	7,87
300	515	333	52	450	8	16	M30	33	410	327,5	34	43,6	12,8
350	580	365	58	510	8	16	M33	36	465	359,5	36	64,9	19,3
400	660	416	65	585	8	16	M36	39	535	411,0	42	95,1	30,4
450	685	467	*	610	8	20	M36	39	560	462,0	46	*	28,4
500	755	519	*	670	8	20	M39	42	615	513,5	50	*	35,3
600	890	622	*	795	8	20	M45	48	735	616,5	54	*	53,3

* podawana przez zamawiającego