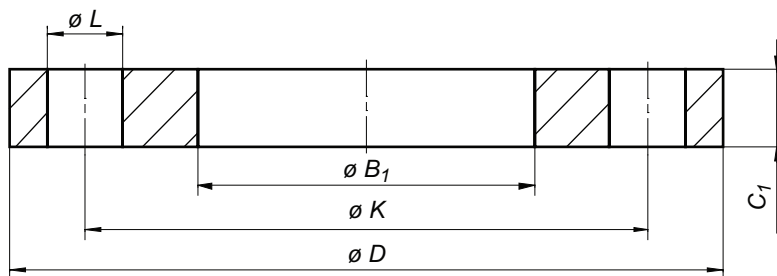


Kołnierz płaski do przyspawania



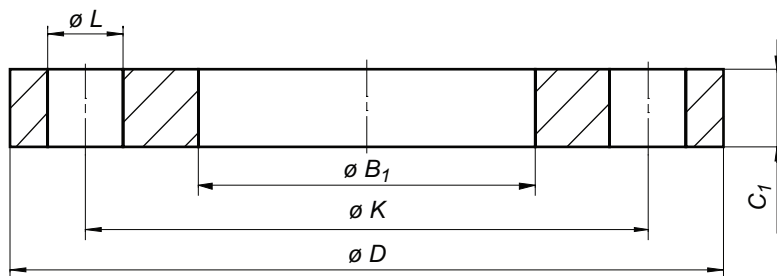
Oznaczenie kołnierza płaskiego do przyspawania (typu 01)
z powierzchnią uszczelniającą typu A, o wielkości nominalnej DN 100,
wykonanego z materiału P245GH:

Kołnierz EN 1092-1 / 01 / A / DN 100 / PN 2,5 / P245GH

DN	Wymiary kołnierza				Śruby			Masa (7,85 kg/ dm ³) kg
	B_1	D	C_1	K	Ilość	Wielkość	L	
10 do 1000	Zobacz wymiary PN 6							
1200	*	1375	60	1320	32	M27	30	*

* podawana przez zamawiającego

Kołnierz płaski do przyspawania



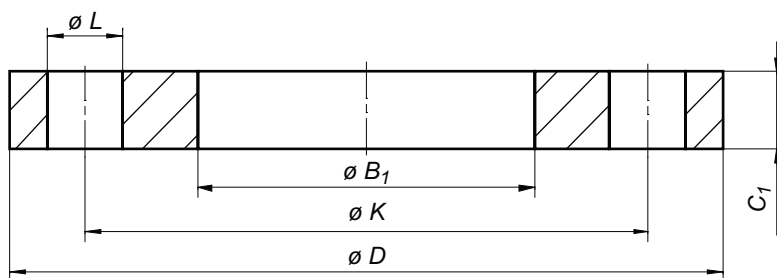
Oznaczenie kołnierza płaskiego do przyspawania (typu 01) z powierzchnią uszczelniającą typu A, o wielkości nominalnej DN 100, wykonanego z materiału P245GH:

Kołnierz EN 1092-1 / 01 / A / DN 100 / PN 6 / P245GH:

DN	Wymiary kołnierza				Śruby			Masa (7,85 kg/dm ³) kg
	B_1	D	C_1	K	Ilość	Wielkość	L	
10	18,0	75	12	50	4	M10	11	0,356
15	22,0	80	12	55	4	M10	11	0,402
20	27,5	90	14	65	4	M10	11	0,592
25	34,5	100	14	75	4	M10	11	0,719
32	43,5	120	16	90	4	M12	14	1,16
40	49,5	130	16	100	4	M12	14	1,35
50	61,5	140	16	110	4	M12	14	1,48
65	77,5	160	16	130	4	M12	14	1,86
80	90,5	190	18	150	4	M16	18	2,95
100	116,0	210	18	170	4	M16	18	3,26
125	141,5	240	20	200	8	M16	18	4,31
150	170,5	265	20	225	8	M16	18	4,76
200	221,5	320	22	280	8	M16	18	6,88
250	276,5	375	24	335	12	M16	18	8,92
300	327,5	440	24	395	12	M20	22	11,9
350	359,5	490	26	445	12	M20	22	16,8
400	411,0	540	28	495	16	M20	22	19,8
450	462,0	595	30	550	16	M20	22	24,6
500	513,5	645	30	600	20	M20	22	26,4
600	616,5	755	32	705	20	M24	26	34,8
700	*	860	40	810	24	M24	26	*
800	*	975	44	920	24	M27	30	*
900	*	1075	48	1020	24	M27	30	*
1000	*	1175	52	1120	28	M27	30	*
1200	*	1405	60	1340	32	M30	33	*
1400	*	1630	72	1560	36	M33	36	*
1600	*	1830	80	1760	40	M33	36	*
1800	*	2045	88	1970	44	M36	39	*
2000	*	2265	96	2180	48	M39	42	*

* podawana przez zamawiającego

Kołnierz płaski do przyspawania



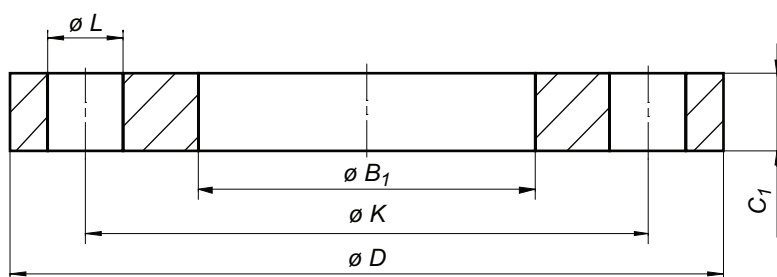
Oznaczenie kołnierza płaskiego do przyspawania (typu 01)
z powierzchnią uszczelniającą typu A, o wielkości nominalnej DN 100,
wykonanego z materiału P245GH:

Kołnierz EN 1092-1 / 01 / A / DN 100 / PN 10 / P245GH:

DN	Wymiary kołnierza				Śruby			Masa (7,85 kg/dm ³) kg
	B_1	D	C_1	K	Ilość	Wielkość	L	
10 do 40	Zobacz wymiar PN 40							
50 do 150	Zobacz wymiar PN 16							
200	221,5	340	24	295	8	M20	22	9,27
250	276,5	395	26	350	12	M20	22	11,8
300	327,5	445	26	400	12	M20	22	13,6
350	359,5	505	30	460	16	M20	22	20,4
400	411,0	565	32	515	16	M24	26	27,5
450	462,0	615	36	565	20	M24	26	33,6
500	513,5	670	38	620	20	M24	26	40,2
600	616,5	780	42	725	20	M27	30	54,5
700	*	895	50	840	24	M27	30	*
800	*	1015	56	950	24	M30	33	*
900	*	1115	62	1050	28	M30	33	*
1000	*	1230	70	1160	28	M33	36	*
1200	*	1455	83	1380	32	M36	39	*

* podawana przez zamawiającego

Kołnierz płaski do przyspawania



Oznaczenie kołnierza płaskiego do przyspawania (typu 01) z powierzchnią uszczelniającą typu A, o wielkości nominalnej DN 100, wykonanego z materiału P245GH:

Kołnierz EN 1092-1 / 01 / A / DN 100 / PN 16 / P245GH:

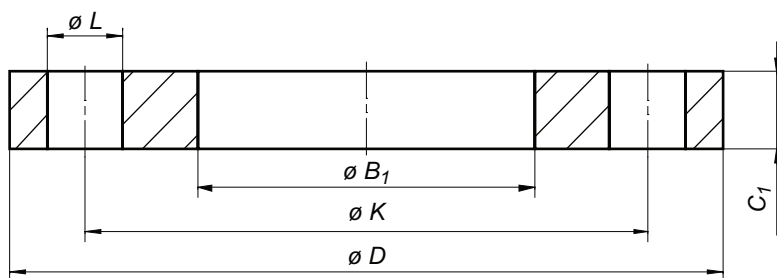
DN	Wymiary kołnierza				Śruby			Masa (7,85 kg/dm ³) kg
	B ₁	D	C ₁	K	Ilość	Wielkość	L	
10 do 40	Zobacz wymiar PN 40							
50	61,5	165	20	125	4	M16	18	2,73
65	77,5	185	20	145	8**	M16	18	3,16
80	90,5	200	20	160	8	M16	18	3,60
100	116,0	220	22	180	8	M16	18	4,39
125	141,5	250	22	210	8	M16	18	5,41
150	170,5	285	24	240	8	M20	22	7,14
200	221,5	340	26	295	12	M20	22	9,73
250	276,5	405	29	355	12	M24	26	14,2
300	327,5	460	32	410	12	M24	26	19,0
350	359,0	520	35	470	16	M24	26	28,2
400	411,0	580	38	525	16	M27	30	35,9
450	462,0	640	42	585	20	M27	30	46,1
500	513,5	715	46	650	20	M30	33	64,0
600	616,5	840	55	770	20	M33	36	102,0
700	*	910	63	840	24	M33	36	*
800	*	1025	74	950	24	M36	39	*
900	*	1125	82	1050	28	M36	39	*
1000	*	1255	90	1170	28	M39	42	*

* podawana przez zamawiającego

** według EN 1092-2 i EN 1092-3 kołnierze o tym DN i PN mogą być dostarczane z 4 otworami.

Gdy wymagane są kołnierze stalowe z 4 otworami, to mogą być one dostarczone po uzgodnieniu między producentem kołnierzy a zamawiającym.

Kołnierz płaski do przyspawania



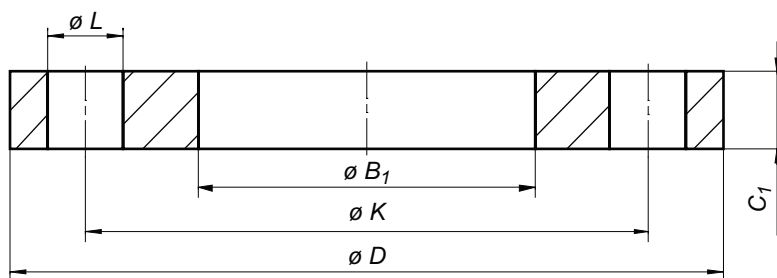
Oznaczenie kołnierza płaskiego do przyspawania (typu 01) z powierzchnią uszczelniającą typu A, o wielkości nominalnej DN 100, wykonanego z materiału P245GH:

Kołnierz EN 1092-1 / 01 / A / DN 100 / PN 25 / P245GH:

DN	Wymiary kołnierza				Śruby			Masa (7,85 kg/dm ³) kg
	B_1	D	C_1	K	Ilość	Wielkość	L	
10 do 150	Zobacz wymiary PN 40							
200	221,5	360	32	310	12	M24	26	14,3
250	276,5	425	35	370	12	M27	30	20,1
300	327,5	485	38	430	16	M27	30	26,6
350	359,5	555	42	490	16	M30	33	41,8
400	411,0	620	48	550	16	M33	36	57,6
450	462,0	670	54	600	20	M33	36	69,8
500	513,5	730	58	660	20	M33	36	87,0
600	616,5	845	68	770	20	M36	39	127
700	*	960	85	875	24	M39	42	*
800	*	1085	95	990	24	M45	48	*

* podawana przez zamawiającego

Kołnierz płaski do przyspawania

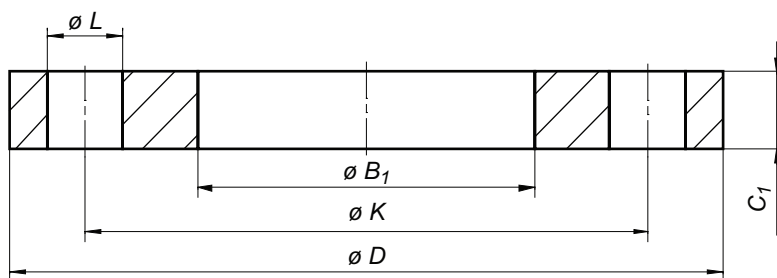


Oznaczenie kołnierza płaskiego do przyspawania (typu 01)
z powierzchnią uszczelniającą typu A, o wielkości nominalnej DN 100,
wykonanego z materiału P245GH:

Kołnierz EN 1092-1 / 01 / A / DN 100 / PN 40 / P245GH:

DN	Wymiary kołnierza				Śruby			Masa (7,85 kg/ dm ³) kg
	B_1	D	C_1	K	Ilość	Wielkość	L	
10	18,0	90	14	60	4	M12	14	0,604
15	22,0	95	14	65	4	M12	14	0,670
20	27,5	105	16	75	4	M12	14	0,936
25	34,5	115	16	85	4	M12	14	1,11
32	43,5	140	18	100	4	M16	18	1,82
40	49,5	150	18	110	4	M16	18	2,08
50	61,5	165	20	125	4	M16	18	2,73
65	77,5	185	22	145	8	M16	18	3,48
80	90,5	200	24	160	8	M16	18	4,32
100	116,0	235	26	190	8	M20	22	6,07
125	141,5	270	28	220	8	M24	26	8,19
150	170,5	300	30	250	8	M24	26	10,3
200	221,5	375	36	320	12	M27	30	17,9
250	276,5	450	42	385	12	M30	33	29,3
300	327,5	515	52	450	16	M30	33	45,1
350	359,5	580	58	510	16	M33	36	66,7
400	411,0	660	65	585	16	M36	39	97,1

Kołnierz płaski do przyspawania

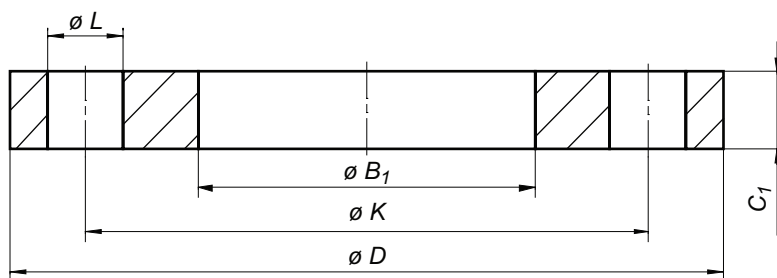


Oznaczenie kołnierza płaskiego do przyspawania (typu 01)
z powierzchnią uszczelniającą typu A, o wielkości nominalnej DN 100,
wykonanego z materiału P245GH:

Kołnierz EN 1092-1 / 01 / A / DN 100 / PN 63 / P245GH:

DN	Wymiary kołnierza				Śruby			Masa (7,85 kg/ dm ³) kg
	B_1	D	C_1	K	Ilość	Wielkość	L	
10 do 40	Zobacz wymiary PN 100							
50	61,5	180	26	135	4	M20	22	4,28
65	77,5	205	26	160	8	M20	22	5,15
80	90,5	215	30	170	8	M20	22	6,32
100	116,0	250	32	200	8	M24	26	8,61
125	141,5	295	34	240	8	M27	30	12,54
150	170,5	345	36	280	8	M30	33	18,03
200	221,5	415	48	345	12	M33	36	31,85
250	276,5	470	55	400	12	M33	36	43,71
300	327,5	530	65	460	16	M33	36	61,28
350	359,5	600	72	525	16	M36	39	91,63
400	411,0	670	80	585	16	M39	42	124,17

Kołnierz płaski do przyspawania



Oznaczenie kołnierza płaskiego do przyspawania (typu 01)
z powierzchnią uszczelniającą typu A, o wielkości nominalnej DN 100,
wykonanego z materiału P245GH:

Kołnierz EN 1092-1 / 01 / DN 100 / PN 100 / P245GH:

DN	Wymiary kołnierza				Śruby			Masa (7,85 kg/ dm ³) kg
	B_1	D	C_1	K	Ilość	Wielkość	L	
10	18,0	100	20	70	4	M12	14	1,10
15	22,0	105	20	75	4	M12	14	1,20
20	27,5	130	22	90	4	M16	18	2,01
25	34,5	140	24	100	4	M16	18	2,53
32	43,5	155	24	110	4	M20	22	2,99
40	49,5	170	26	125	4	M20	22	3,93
50	61,5	195	28	145	4	M24	26	5,44
65	77,5	220	30	170	8	M24	26	6,84
80	90,5	230	34	180	8	M24	26	8,24
100	116,0	265	36	210	8	M27	30	11,0
125	141,5	315	42	250	8	M30	33	18,25
150	170,5	355	48	290	12	M30	33	24,80
200	221,5	430	60	360	12	M33	36	44,50
250	276,5	505	72	430	12	M36	39	71,2
300	327,5	585	84	500	16	M39	42	107
350	359,5	655	95	560	16	M45	48	154